

## Handleiding 1-kanaals en 15-kanaals bi-directionele handzender Type DD-2700H –DD-2702H

Lees de handleiding alvorens u begint met de installatie. Als deze instructie niet wordt gevolgd, kan dit leiden tot schade waarbij er geen aanspraak gemaakt kan worden op de garantie.

### LET OP:

Deze handleiding kunt u alleen gebruiken om de handzender aan de motor te koppelen, NIET om de motor in te regelen!

Ga voor alle handleidingen naar: [www.brel-motors.nl](http://www.brel-motors.nl)

Brel Nederland B.V. is geregistreerd volgens de richtlijnen van normering 2012/19/EU inzake batterijen en accu's. (de batterijrichtlijn) in het VattG van Nederland. De verplichtingen worden gedekt door deelname aan het collectieve systeem. Brel Nederland B.V. is ingeschreven in het register van We Cycle nr CO00010881 en het Stibat nr. 40350.



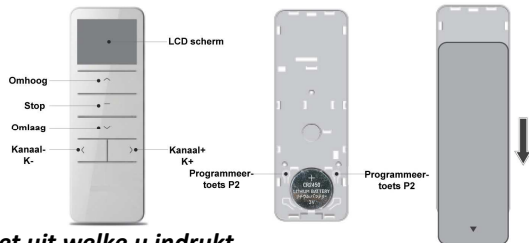
### Technisch gegevens van de handzender

### Type DD-2700H - DD-2702H

- |                   |   |
|-------------------|---|
| • Batterij type:  | 3V 1x CR2450  |
| • Zendfrequentie: | 433,92MHz   |
| • Zendvermogen:   | 10 MW   |
| • Zendbereik:     | 200 meter open veld,<br>35 meter en 2 betonnen muren. |

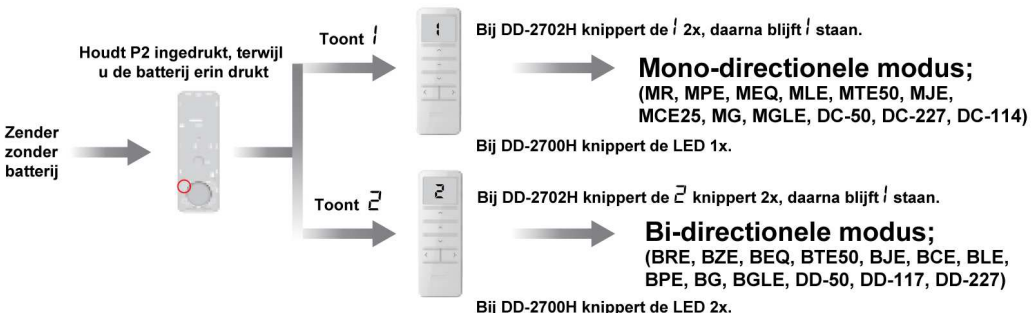
### Bediening van de handzender

#### DD-2702H



*Er zijn 2x P2 toetsen, het maakt niet uit welke u indrukt.*

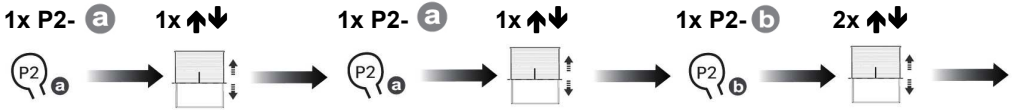
### Mono-directional / bi-directional modus schakelen



*Indien de motor niet reageert, probeer dan een andere modus.*

## Het koppelen van de handzender in het geheugen van de motor

### METHODE 1



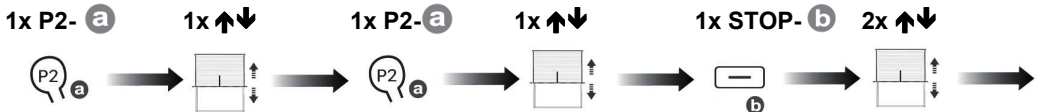
Druk 1x op de **P2** toets van de bestaande kanaal of zender **a**. Het product maakt 1x een op-neer beweging en/of piept 1x.

Druk 1x op de **P2** toets van de bestaande kanaal of zender **a**. Het product maakt 1x een op-neer beweging en/of piept 1x.

Ga naar de nieuwe zender of kanaal **b**. Druk op **P2** toets van de extra zender of kanaal **b**. Het product maakt 2x een op-neer beweging en/of piept 3x ter bevestiging.

Om een zender/kanaal te verwijderen dient u het bovenstaande te herhalen.

### METHODE 2 ( Alleen Bi-directioneel )



Druk 1x op de **P2** toets van de bestaande kanaal of zender **a**. Het product maakt 1x een op-neer beweging en/of piept 1x.

Druk 1x op de **P2** toets van de bestaande kanaal of zender **a**. Het product maakt 1x een op-neer beweging en/of piept 1x.

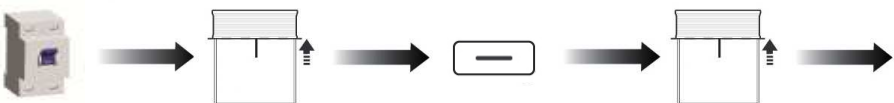
Ga naar de nieuwe zender of kanaal **b**. Druk op **STOP** toets van de extra zender of kanaal **b**. Het product maakt 2x een op-neer beweging en/of piept 3x ter bevestiging.

Om een zender/kanaal te verwijderen dient u het bovenstaande te herhalen.

## Het toevoegen van een vervangende handzender, bij verlies/defect van de oude handzender

### METHODE 3 ( Alleen Bi-directioneel )

Spanning motor totdat 1x ↑↓      STOP vasthouden totdat 2x ↑↓



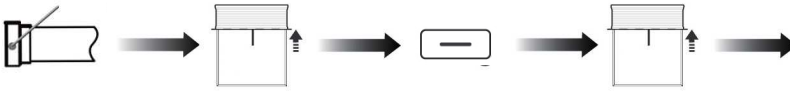
Houd **P1** ingedrukt totdat de motor heen en weer beweegt.

Houd **stop** ingedrukt, totdat de motor 2x heen en weer beweegt en/of 3x piept.

## METHODE 4 (Alleen Mono-directioneel) (alleen mogelijk als de eindposities ingesteld zijn)

P1 totdat 1x ↑↓

STOP vasthouden totdat 2x ↑↓



Houd P1 ingedrukt totdat de motor heen en weer beweegt.

Houd **stop** ingedrukt, totdat de motor 2x heen en weer beweegt en/of 3x piept.

## OPTIE 1 Aantal kanalen kiezen (alleen voor DD-2702H)



## OPTIE 2 Gebruikersmode

Als de handzender vergrendeld is, kunt u de motor wel bedienen, maar niet programmeren.

